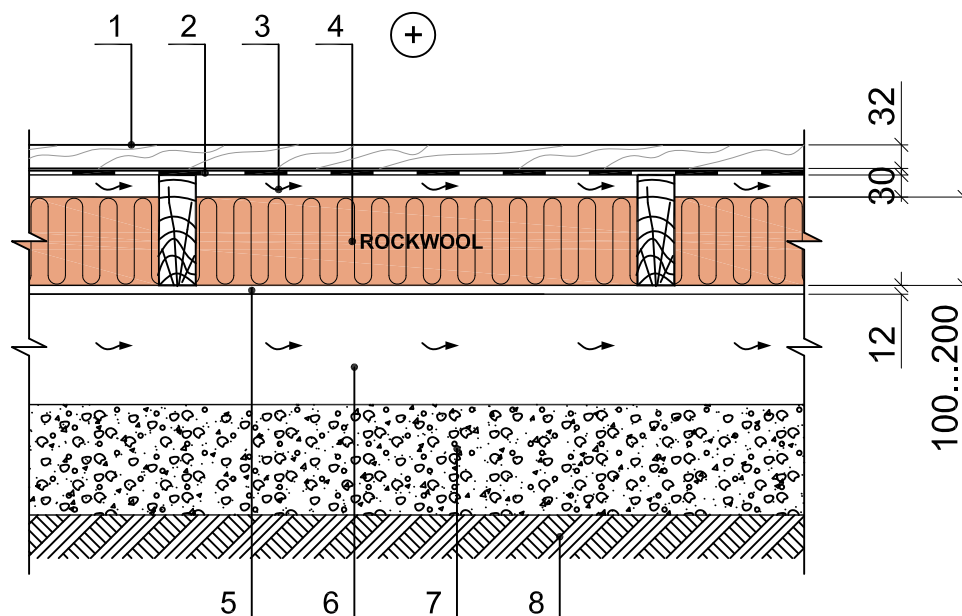


Medinės perdangos virš vėdinamo pogrindžio šiltinimas



- 1 - medinės lentų grindys, 32 mm
- 2 - garo izoliacija - 0,2 mm polietileno plėvelė
- 3 - oro tarpas, 30 mm
- 4 - akmens vatos plokštės **Multirock 35**
- 5 - OSB plokštė, 12 mm
- 6 - vėdinamas pogrindis
- 7 - stambus žvyras
- 8 - sutankintas gruntas

Konstrukcijoje galite naudoti šiuos Rockwool gaminius

Izoliacinių plokščių Multirock 35 storiai (mm)	Šiluminė varža R_i [m^2K/W]				
	100	120	150	180	200
1. Medinės lentų grindys, 32 mm 2. Garo izoliacija - 0,2 mm polietileno plėvelė 3. Oro tarpas, 30 mm 4. Akmens vatos plokštės Multirock 35 5. OSB plokštė, 12 mm 6. Vėdinamas pogrindis 7. Stambus žvyras 8. Sutankintas gruntas	2,14	2,47	2,97	3,46	3,63

Pastaba: Lentelėse pateiktos R_i - grindų konstrukcijos šiluminės varžos vertės naudojamos grindų šilumos perdavimo koeficiento skaičiavimui, nes atliekant grindų ant grunto ir rūšių atitvarų šilumos perdavimo koeficientų U skaičiavimus įvertinamas grindų plotas ir forma bei grindis ribojančių sienų storis, pakraščių vertikalojo ir horizontaliojo apšiltinimo įtaka.